



Márk
Mária-hegy
(390 m)

Fanyúvó, Gábor
Ilona-lak
(390 m)

Hanka, Gizi, Ancsi, Bundi
Hosszú-erdő-hegy
(363 m)

Mária, Imre
Kálvária-domb
(388 m)

Fazekas-hegy
(281 m)

Homok-hegy
(340 m)

Kiki, Lackó
Zsír-hegy
(434 m)

Attila, Gergő, Marci
Felsberg
(305 m)

Kálvária-hegy
(384 m)

Vihar-domb
(480 m)

Balázs
Fekete-hegy
(463 m)

ráadás csúcs:
Vasvári-domb
(nem kötelező)
(440 m)

Viktor, Tamás
Tarnai-hegy
(400 m)

Márk, Gellért
Nagy-Kopasz
(559 m)

CÉL
(Nagykovácsi)

A Budai-hegység még távolabbi csúcsai



éjszakai teljesítménytúra
2017. január 7-8.



Szeretettel köszöntünk az RMSE által 14. alkalommal megrendezésre kerülő teljesítménytúránkon! (A hosszabb távból, a BHMTCS-ből ez a kilencedik.) Reméljük, tetszenek majd a csúcsok, a kilátások; nem ázol át teljesen, s csak a mosoly fog az arcodra fagyni.

Tudnivalók

- A túra során 13 pontot kell felkeresni (ezek nagy része hegycsúcs) tetszőleges sorrendben és útvonalon (kivéve: fokozottan védett terület), ám szintidőn belül.
 - A túra szintideje 10 óra, ha a rajtban mást nem hirdetünk. *Ezt komolyan is vesszük.*
 - A **Vasvári-dombon** is pecsételő túrázóknak a szintidő egy órával megnövekszik.
 - A csúcsokat lehetőség szerint turistautakon és/vagy már meglévő erdészeti úthálózaton (erdészeti magánút, kiépített közelítő nyom, közelítő nyom) szükséges megközelíteni.
 - A fokozottan védett területeken tilos letérni a kijelölt turistaútról! (Lásd a rajtban kihelyezett tájékoztatót.) Aki ezt megszegi, nem csak saját kizárását vonja maga után, hanem a túra jövőjét is veszélyezteti.
 - A túrán mindenki saját felelősségére indul, a rendezőségtől kártérítés semmilyen címen nem igényelhető.
 - A cél reggel 7.30-kor fizikailag is bezár.
 - Amennyiben a túra feladására kényszerülsz, kérjük, jelezd ezt egy pontórnél, vagy sms-ben a 20/477-1442-es telefonszámon.
 - Nagykovácsi, Tisza István térről induló buszok menetrendje:
 - éjszakai járat Hűvösvölgybe (963-as): 0.27, 2.12, 3.12, 4.02
 - 63-as busz: 4.23, 4.53, 5.23, 5.53, 6.23, 6.53, 7.22, 7.52, 8.19, 8.49
 - Holdnyugta: 2.33, megvilágítása: 71,6% Napkelte: 7.30
- Örömteli túrázást és boldog újévet kíván a rendezőség nevében:*

Varga Mándor

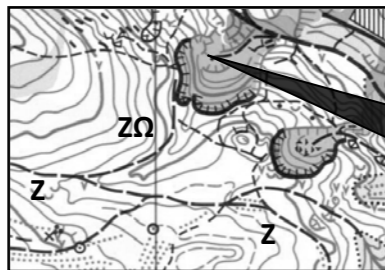
A csúcsokról

A meglepetés csúcsok (3):

„FELSBERG” (305 m) a pont zárása: 6.00

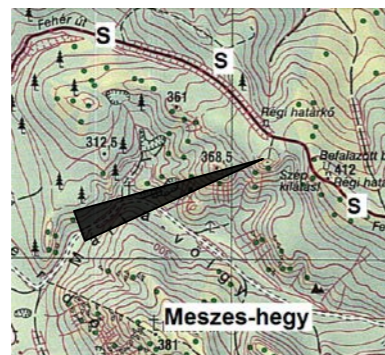
Nagykovácsitól ÉK irányban, az Alsó-Zsíros-hegytől K-re keresendő. Az ellenőrző pont az Ördöglyuk-barlangtól is K-re, lent a meredek bányafalak között van felállítva.

! Ez a pont kivételesen nem csúcs!



„MÁRIA-HEGY” (390 m) a pont zárása: 6.00

A második meglepetés csúcs egy névtelen, az idén nem szereplő Meszes-hegytől ÉÉK irányban található. A csúcs, a felette haladó sárga jelzésről közelíthető meg.



Rádás csúcs: „VASVÁRI-DOMB” (440 m)
NEM KÖTELEZŐ!

A harmadik meglepetés csúcs egyben a *rádás csúcs* is. Ez szintén névtelen csúcs és Nagykovácsitól DNY-i irányban, az Anna-vadászlaktól pedig ÉNY-i irányban található. A csúcsot a Z□ jelzésről letérve, a csapáson át érdemes megközelíteni. A jelzés és a csapás kereszteződésétől ÉK felé 12-15 m-re egy magasles található.

A ponton pecsételőknek a szintidejét egy órával megnöveljük! Itt nincs pontőr.



ILONA-LAK (390 m)

a pont zárása: 6.00

A térképeken is jelzett ház, a Meszes-hegytől DK-re, jelzetlen gerinc végében.

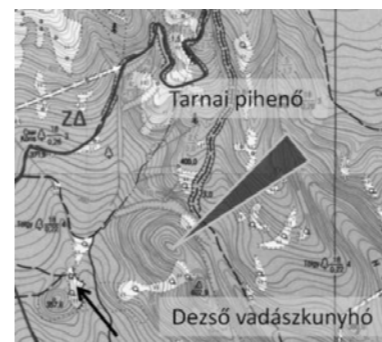
NAGY-KOPASZ (559 m)

a pont zárása: 6.00

Ellenőrzőpont a kilátónál.

„TARNAI-HEGY” (400 m) a pont zárása: 5.45

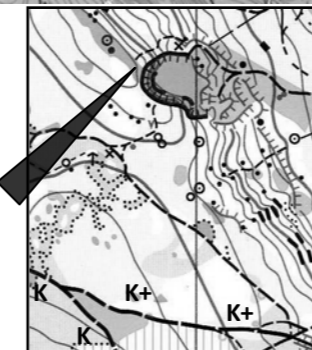
A térképeken névtelen csúcs a Tarnai-pihenőtől 500 m-re D felé, a Dezső-vadászkunyhótól 250 m-re K-i irányban, a hegygerinc végén található. Legkönnyebben DK felől lehet megközelíteni.



KÁLVÁRIA-DOMB (388 m) a pont zárása: 6.00

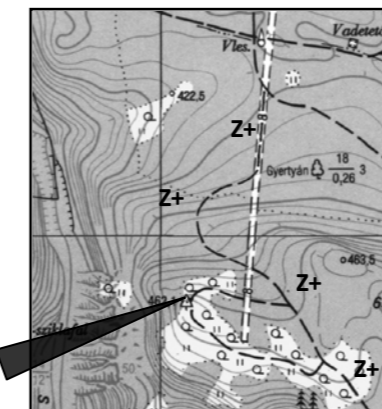
A K, K+ elágazás közelében fekvő csúcs. Az ellenőrzőpont a domb tetején lévő csúcskötől kb. 20 m-re található, a kilátóhelyen.

! Vigyázat! A turistatérképen is jelölt bánya igen meredek és veszélyes.



FEKETE-HEGY (463 m) a pont zárása: 5.45

A Nagy-Kopasztól DK-i irányba, a Szarvas-árok mellett található, a Sziklafal közelében. A turistatérképeken egy névtelen 463 m-es csúcs jelzi. (Az új Z+ jelzés mellett halad el.)



HOSSZÚ-ERDŐ-HEGY (363 m)

a pont zárása: 5.45

Remeteszlós közelében lévő csúcs, páratlan kilátással.

! *Fokozottan védett terület, szigorúan DK-i irányból, a kék körút jelzésről nyíló gyalogúton szabad megközelíteni, illetve ebben az irányban kell elhagyni! Aki ezt megszegi, azt kizárjuk az idei versenyből és a pontőr köteles a menetlevelét elkérni!*

ZSÍR-HEGY (434 m)

a pont zárása: 6.00

Az Ilona-laktól DK-i irányban keresendő.

A még távolabbi csúcsokról

- A négy BHMTCS csúcson nincs pontőr, csak önkiszolgáló pecsétállomás.
- Amennyiben kicsúsztal az időből, menetközben is lehetőség van BHMTCS-ről átnevezni BHTCS-re, de ezt mindenképpen jelezd a 20/477-1442-es telefonszámon!

FAZEKAS-HEGY (281 m)

A pont a hűvösvölgyi Nagyrét feletti kis sziklacsúcson álló betonbunker oldalán van.

HOMOK-HEGY (340 m)

A vitorlázórepülő-tér DK-i oldalánál lévő dombocska. A pecsét egy, a kis csúcskőhöz közeli bokron található.

KÁLVÁRIA-HEGY (384 m)

A kálvária csúcsán lévő középső kereszt hátoldalán található a pecsét.

„VIHAR-DOMB” (480 m)

Névtelen és magassággal sem jelzett BHMTCS-csúcs. A Vihar-hegy és a Hármashatár-hegy között félúton található, a K jelzésről nyíló ösvényen közelíthető meg.

