

## A még távolabbi csúcsokról:

- A négy BHMTCS csúcson nincs pontőr, csak önkiszolgáló pecsétállomás.
- Amennyiben kicsúsztal az időből, menetközben is lehetőség van BHMTCS-ről átnevezni BHTCS-re, de ezt mindenképpen jelezd a 20/775-3009-es telefonszámon!

**FAZEKAS-HEGY (281 m) ZÁRÁS: 5.30**

A pont a hűvösvölgyi Nagyrét feletti kis sziklacsúcson álló betonbunker oldalán van.

**HOMOK-HEGY (340 m) ZÁRÁS: 5.30**

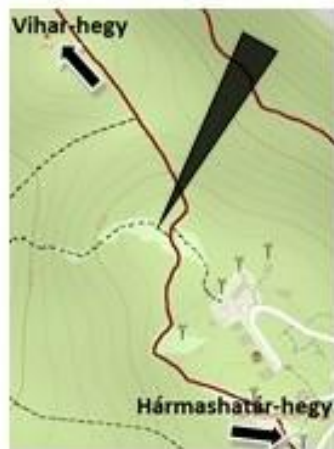
A vitorlázórepülő-tér DK-i oldalánál lévő dombocska. A pecsét egy, a kis csúcskőhöz közeli bokron található.

**KÁLVÁRIA-HEGY (384 m) ZÁRÁS: 5.30**

A kálvária csúcsán lévő középső kereszt hátoldalán található a pecsét.

**VIHAR-DOMB (480 m) ZÁRÁS: 5.30**

Névtelen és magassággal sem jelzett BHMTCS-csúcs. A Vihar-hegy és a Hármashatár-hegy között félúton található, a K jelzésről nyíló ösvényen közelíthető meg.



# A Budai-hegység még távolabbi csúcsai éjszakai teljesítménytúra 2018. január 6-7.



*Szeretettel köszöntünk a 10. alkalommal megrendezésre kerülő teljesítménytúránkon! Reméljük, tetszenek majd a csúcsok, a kilátások; nem ázol át teljesen, s csak a mosoly fog az arcodra fagyni.*

## Tudnivalók

- A túra során kilenc pontot kell felkeresni (ezek nagy része hegycsúcs) tetszőleges sorrendben és útvonalon (kivéve: fokozottan védett terület), ám szintidőn belül.
- A túra szintideje 10 óra, ha a rajtban mást nem hirdetünk. *Ezt komolyan is vesszük.*
- Az Alsó-Zsíros-hegyen is pecsételő túrázóknak a szintidő egy órával meghosszabbodik.
- A csúcsokat lehetőség szerint turistautakon és/vagy már meglévő erdészeti úthálózaton (erdészeti magánút, épített közelítő nyom, közelítő nyom) szükséges megközelíteni.
- A fokozottan védett területeken tilos letérni a kijelölt turistaútról! (Lásd a rajtban kihelyezett tájékoztatót.) Aki ezt megteszi, nem csak saját kizárását vonja maga után, hanem a túra jövőjét is veszélyezteti.
- A túrán mindenki saját felelősségére indul, a rendezősegtől kártérítés semmilyen címen nem igényelhető.
- A cél reggel 7.30-kor fizikailag is bezár.
- Amennyiben a túra feladására kényszerülsz, kérjük, jelezd ezt egy pontőrnél, vagy sms-ben a 20/775-3009-es telefonszámon.
- Nagykovácsi, Tisza István térről induló buszok menetrendje:
  - éjszakai járat Hűvösvölgybe (963-as): 0.27, 2.12, 3.12, 4.02
  - 63-as busz: 4.23, 4.53, 5.23, 5.53, 6.23, 6.53, 7.22, 7.52, 8.19, 8.49, 9.11
- Holdkelte: 21.43, megvilágítása: 77.3% Napkelte: 7.29

*Örömteli túrázást és boldog újévet kíván a rendezőség nevében:*

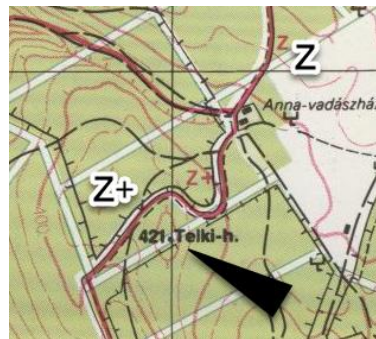
## Meglepetés csúcsok (3):

TELKI-HEGY

(421 m)

ZÁRÁS: 5.30

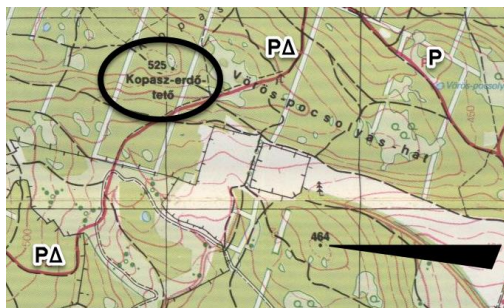
A térképeken is jelölt csúcs az Anna-vadászháztól DNY-ra. Megközelítése pontosan É-i irányból lehetséges a Z+-ról letérve, a villanypásztor mellett, azon átmászni egyszer sem kell.



VÖRÖS-KECSKE-HEGY (464 m)

ZÁRÁS: 5.30

Névtelen, 464 méter magas csúcs Nagykovácsitól D-re, a Nagy-Kopasztól K-re, a Kopasz-erdő-tetőtől (bekarikázva a térképen) 1,2 km távolságra DK-i irányban. A pontot az ÉÉK-DDNY irányú nyiladék D-i végétől (ez a legmagasabb pontja) jobbra, nagyjából 20 méterre találjátok.

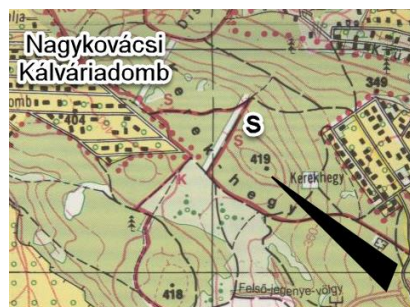


KERÉK-HEGY

(419 m)

ZÁRÁS: 6.00

Nagykovácsi Kálváriadomb elnevezésű részétől K-i irányban található 419 méteres csúcs. Megközelítése a hegyet keresztező S jelzésről lehetséges, ennek legmagasabb pontjától induljatok a csúcs felé, figyeljétek a domborzatot, a legmagasabb pontot.



## Ráadás csúcs:

ALSÓ-ZSÍROS-HEGY

(424 m)

ZÁRÁS: 6.15

A Nagykovácsi ÉK-i szélé melletti turistaház romjainál induló KΔ jelzés visz a pontra. Ám az ellenőrzőpont nem a csúcson (a Klauzál-emlékműnél) található, hanem a jelzésen tovább haladva, a „hullámvölgy” után, a kopár gerinc végében, a fenyőfákkal tarkított kilátópontnál.

## További csúcsok:

MESZES-HEGY

(381 m)

ZÁRÁS: 5.30

A sárga jelzésről murvás, majd szekérútra letérve, kb. szintben haladva közelíthető meg. A csúcs egy füves gerinc végén található, rajta kereszt áll. Az ellenőrzőpont ettől kicsit lejjebb posztol. Az új turistatérképek már jelölik az itt haladó ösvényt.

ILONA-LAK

(390 m)

ZÁRÁS: 5.30

A térképeken is jelzett ház, a Meszes-hegytől DK-re, jelzetlen gerinc végében.

NAGY-KOPASZ

(559 m)

ZÁRÁS: 5.30

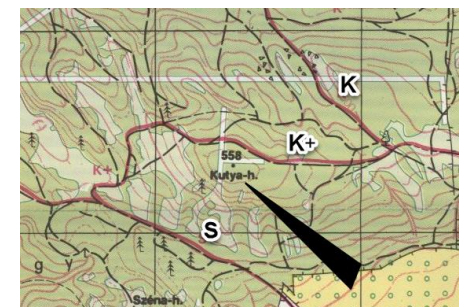
A pont a hegység legmagasabb pontján lévő kilátó tövében található.

KUTYA-HEGY

(558 m)

ZÁRÁS: 6.00

Nagykovácsitól ÉNY-ra a K+ jelzésen található 558 méter magas csúcs.



HOSSZÚ-ERDŐ-HEGY

(363 m)

ZÁRÁS: 5.30

Korábbi évekből jól ismert csúcs, páratlan kilátással.

*Fokozottan védett terület, szigorúan DK-i irányból, a kék körűt jelzésről nyíló gyalogúton szabad megközelíteni, illetve ebben az irányban kell elhagyni! Aki ezt megszegi, azt kizárjuk az idej versenyből és a pontör köteles a menetlevelét elkérni!*



ZSÍROS-HEGY

(452 m)

ZÁRÁS: 5.30

Nagykovácsitól NY-ra található 452 méter magas csúcs, a Zsir-hegytől ÉK-re.



Név: Nagyon nagyon hosszú név

Rajtszám: 102

Rajt:

Cél:

Menet:



Matyi  
**Kutya-hegy**  
(558 m)

Csanya  
**Meszes-hegy**  
(381 m)

Fanyűvő, Gábor  
**Ilona-lak**  
(390 m)

Rita, Balázs  
**Zsíros-hegy**  
(452 m)

Bence, Márk  
**Nagy-Kopasz**  
(559 m)

Johnny  
**Vörös-Kecske-hegy**  
(464 m)

Gegi  
**Telki-hegy**  
(421 m)

Nándi  
**Hosszú-erdő-hegy**  
(363 m)

Árpi, Gábor  
**Kerek-hegy**  
(419 m)

*önkiszolgáló ráadás csúcs:*  
**Alsó-Zsíros-hegy**  
(nem kötelező)  
(424 m)

**CÉL**  
(Nagykovács)

önkiszolgáló  
**Fazekas-hegy**  
(281 m)

önkiszolgáló  
**Homok-hegy**  
(340 m)

önkiszolgáló  
**Vihar-domb**  
(480 m)

önkiszolgáló  
**Kálvária-hegy**  
(384 m)

