

A még távolabbi csúcsokról:

- A négy BHMTCS csúcson nincs pontőr, csak önkiszolgáló állomás (matrica+kód).
- Amennyiben kicsúsztal az időből, menetközben is lehetőség van BHMTCS-ről átnevezni BHTCS-re, de ezt mindenképpen jelezd a 20/775-3009-es telefonszámon!

FAZEKAS-HEGY (281 m) ZÁRÁS: 5.30

A pont a hűvösvölgyi Nagyrét feletti kis sziklacsúcson álló betonbunker oldalán van.

HOMOK-HEGY (340 m) ZÁRÁS: 5.30

A vitorlázórepülő-tér DK-i oldalánál lévő dombocská. A pont egy, a kis csúcskőhöz közeli bokron található.

KÁLVÁRIA-HEGY (384 m) ZÁRÁS: 5.30

A kálvária csúcsán lévő középső kereszt hátoldalán található a pont.

VIHAR-DOMB (480 m) ZÁRÁS: 5.30

Névtelen és magassággal sem jelzett BHMTCS-csúcs. A Vihar-hegy és a Hármashatár-hegy között félúton található, a K jelzésről nyíló ösvényen közelíthető meg.



A Budai-hegység még távolabbi csúcsai éjszakai teljesítménytúra 2019. január 5-6.



Szeretettel köszöntünk a 11. alkalommal megrendezésre kerülő teljesítménytúránkon! Reméljük, tetszenek majd a csúcsok, a kilátások; nem fázol át teljesen, s csak a mosoly fog az arcodra fagyni.

Tudnivalók

- A túra során kilenc pontot kell felkeresni (ezek nagy része hegycsúcs) tetszőleges sorrendben és útvonalon (kivéve: fokozottan védett terület), ám szintidőn belül.
- A túra szintideje 10 óra, ha a rajtban mást nem hirdetünk. *Ezt komolyan is vesszük.*
- Az Alsó-Zsíros-hegyen is pecsételőknek a szintidő egy órával meghosszabbodik.
- A közeli csúcsokon pontőrök várnak, de előfordulhat, hogy idővel önkiszolgáló módra váltanak, ilyenkor magatoknak kell pecsételni, és szolgáljátok ki magatokat az ott lévő édességből is.
- A csúcsokat lehetőség szerint turistautakon és/vagy már meglévő erdészeti úthálózaton (erdészeti magánút, épített közelítő nyom, közelítő nyom) szükséges megközelíteni.
- A fokozottan védett területeken tilos letérni a kijelölt turistaútról! (Lásd a rajtban kihelyezett tájékoztatót.) Aki ezt megteszi, nem csak saját kizárását vonja maga után, hanem a túra jövőjét is veszélyezteti.
- A túrán mindenki saját felelősségére indul, a rendezősegtől kártérítés semmilyen címen nem igényelhető.
- A cél reggel 7.30-kor fizikailag is bezár.
- Amennyiben a túra feladására kényszerülsz, kérjük, jelezd ezt egy pontőrnél, vagy sms-ben a 20/775-3009-es telefonszámon.
- Nagykovácsi, Tíza István térről induló buszok menetrendje:
 - éjszakai járat Hűvösvölgybe (963-as): 0.27, 2.12, 3.12, 4.02
 - 63-as busz: 4.23, 4.53, 5.23, 5.53, 6.23, 6.53, 7.22, 7.52, 8.19, 8.49, 9.11

Örömteli túrázást és boldog újévet kíván a rendezőség!

Meglepetés csúcsok (3):

FELSBERG

(305 m)

ZÁRÁS: 5.30

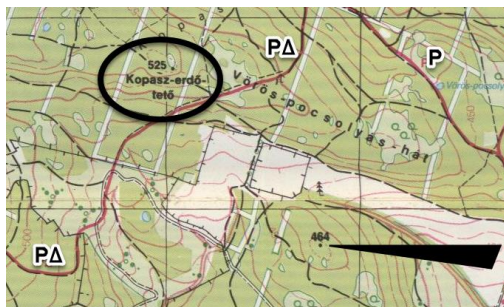
Solymártól nyugatra, az Ördöglyuk-barlangtól DK-re, két elhagyott bánya között kiemelkedő csúcs. A pont a keleti bánya tetejénél található. Megközelíthető a Z, ill. ZΩ jelzés felől.



VÖRÖS-KECSKE-HEGY (464 m)

ZÁRÁS: 5.30

Névtelen, 464 méter magas csúcs Nagykovácsitól D-re, a Nagy-Kopasztól K-re, a Kopasz-erdő-tetőtől (bekarikázva a térképen) 1,2 km távolságra DK-i irányban. A pontot az ÉÉK-DDNY irányú nyiladék D-i végétől (ez a legmagasabb pontja) jobbra, nagyjából 20 méterre találjátok.



ZSÍR-HEGY (434 m)

ZÁRÁS: 6.00

Az Ilona-laktól DK-i irányban keresendő.

Ráadás csúcs:

ALSÓ-ZSÍROS-HEGY (424 m)

ZÁRÁS: 6.15

A Nagykovácsi ÉK-i szélé melletti turistaház romjainál induló KΔ jelzés visz a pontra. Ám az ellenőrzőpont nem a csúcson (a Klauzál-émlékműnél) található, hanem a jelzésen tovább haladva, a „hullámvölgy” után, a kopár gerinc végében, a fenyőfákkal tarkított kilátópontnál.

További csúcsok:

MESZES-HEGY (381 m)

ZÁRÁS: 5.30

A sárga jelzésről murvás, majd szekérútra letérve, kb. szintben haladva közelíthető meg. A csúcs egy füves gerinc végén található, rajta kereszt áll. Az ellenőrzőpont ettől kicsit lejjebb posztol. Az új turistatérképek már jelölik az itt haladó ösvényt.

ILONA-LAK (390 m)

ZÁRÁS: 5.30

A térképeken is jelzett ház, a Meszes-hegytől DK-re, jelzetlen gerinc végében.

NAGY-KOPASZ (559 m)

ZÁRÁS: 5.30

A pont a hegység legmagasabb pontján lévő kilátó tövében található.

KÁLVÁRIA-DOMB (388 m)

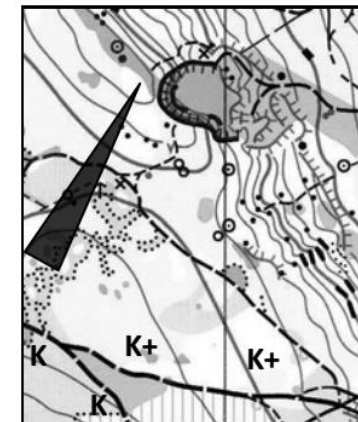
ZÁRÁS: 6.00

A K, K+ elágazás közelében fekvő csúcs. Az ellenőrzőpont a domb tetején lévő csúcskötől kb. 20 m-re található, a kilátóhelyen.



Vigyázat!

A turistatérképen is jelölt bánya igen meredek és veszélyes.



NAGY-SZÉNÁS (550 m)

ZÁRÁS: 6.00

A K jelzés mentén fekvő kopár csúcs eltéveszthetetlen, ám pécsetelni nem itt, hanem tőle ÉK-re, a P és a K jelzés találkozásánál, a Turistaház emlékfalnál lévő ellenőrző állomáson lehet.

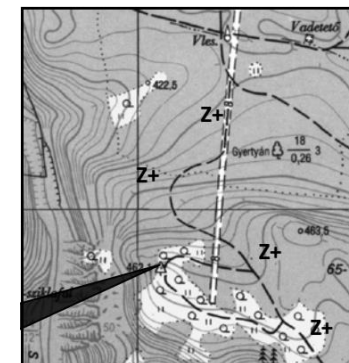


A szénások környéke fokozottan védett terület, tilos letérni a K, K+ és P jelzésekről! (A pontos határokat a Cartographia térképen a vörös pont-vonal mutatja.)

FEKETE-HEGY (463 m)

ZÁRÁS: 5.30

A Nagy-Kopasztól DK-i irányba, a Szarvas-árok mellett található, a Sziklafal közelében. A turistatérképeken egy névtelen 463 m-es csúcs jelzi. (Az új Z+ jelzés mellette halad el.)



Fizetendő:

Név:

Rajt:

Cél:

Rajtszám:

Menet:

A még távolabbi csúcson ragaszd fel a ponton talált matricát a megfelelő helyre!

Ha nem talárod a matricát, vagy valamiért nem tudod felragasztani, a pont tábláján található kód felírása is elfogadható.

	Norbi, Bea, Árpi Kálvária-domb (388 m)
Csanya Meszes-hegy (381 m)	Gábor, Viki, Bandi Ilona-lak (390 m)
Gergő Zsír-hegy (434 m)	Márk, Bence, Márk Nagy-Kopasz (559 m)
Feri Vörös-Kecske-hegy (464 m)	Hanka, Bence Fekete-hegy (463 m)
Ágota Nagy-Szénás (550 m)	Árpi Felsberg (305 m)
<i>önkiszolgáló ráadás csúcs:</i> Alsó-Zsíros-hegy (nem kötelező) (424 m)	CÉL (Nagykovácsi)

önkiszolgáló Fazekas-hegy (281 m)	önkiszolgáló Homok-hegy (340 m)
önkiszolgáló Vihar-domb (480 m)	önkiszolgáló Kálvária-hegy (384 m)

