

Név: **Rajtszám:**

Rajt: **Cél:** **Menet:**

Bence, Sopi
RAJT
(Nagykovácsi)

Mária, Imre
Kálvária-domb
(388 m)

Réka, Andris
Meszes-hegy
(381 m)

Fanyűvő, Sebi
Ilona-lak
(369 m)

Laci, Valek
Nagy-Szénás
(550 m)

Fazekas-hegy
(281 m)

Vihar-hegy
(453 m)

Zsíros-hegy (nem kötelező)
(424 m)

Eszti, Marci
Felsberg
(365 m)

Gábor, Laci
Nagy-Kopasz
(559 m)

Bence, Bandi
Hosszú-erdő-hegy
(363 m)

Zsuzsa, Tibor
Fekete-hegy
(463 m)

Gábor, Balázs, Csenger
Remete-hegy
(kb. 370 m)

Homok-hegy
(340 m)

Kálvária-hegy
(384 m)

CÉL
(Nagykovácsi)



Budai-hegység még távolabbi csúcsai

éjszakai extrém teljesítménytúra

2008. január 5–6.

Tudnivalók

- A túrán mindenki saját felelősségére indul, a rendezősegtől kártérítés semmilyen címen nem igényelhető.
- A túra során 13 pontot kell felkeresni (ezek nagyrésze hegy- csúcs) tetszőleges sorrendben és útvonalon, ám szintidőn belül.
- A túra szintideje 11 óra, amit komolyan is veszünk.
- A cél 7:40-kor fizikailag is bezár.
- Kérünk, amennyiben a túra feladására kényszerülsz, jelezd ezt egy pontnál, vagy a csak a túra alatt élő **telefonszámon: 20/7738515**

BHMTCS csúcsok

FAZEKAS-HEGY (281 m)

A pont a szikla tetején, a bunkernél található.

HOMOK-HEGY (341 m)

A pontot a jelképes csúcskőhoz közeli bokron keresd!

VIHAR-HEGY (453 m)

A pecsét közvetlenül a jelzés mellett van.

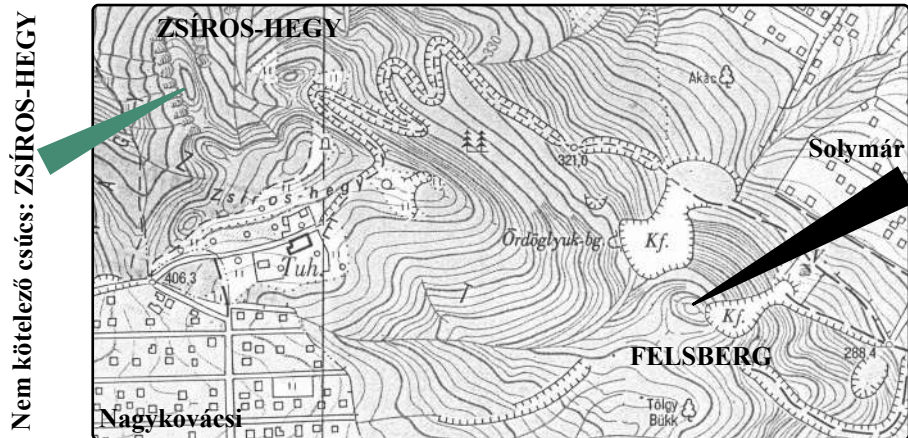
KÁLVÁRIA-HEGY (384 m)

Pecsét a középő kereszt mögött.

A csúcsokról

A meglepetés-csúcs: FELSBERG (365 m)

Figyelem: A csúcs nem azonos az egyes térképeken „Felsenberg” néven jelölt völgygel! A csúcs Solymártól nyugatra, az Ördöglyuk-barlang közelében, attól DK-re található, két elhagyott bánya között (lásd a mellékelt térképvázlatot). Megközelíthető a Z, ill. a Z barlang jelzés felől.



NAGY-KOPASZ (559 m)

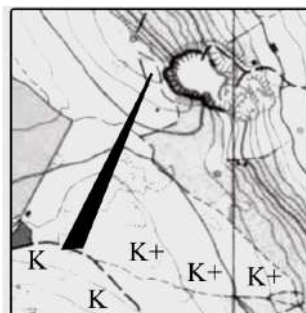
Pont a kilátónál.

REMETE-HEGY (kb. 370 m)

A pont NEM a csúcson található, hanem a Remete-szurdok tetején, a kék jelzés mentén (A jelzésről mindkét irányból jól látható).

KÁLVÁRIA-DOMB (388 m)

A K, K+ elágazás közelében fekvő csúcs. Az ellenőrzőpont a domb tetején lévő csúcskótól kb. 20 m-re található, a kilátóhelyen. Vigyázat! A turistatérképen is jelölt bánya igen meredek és veszélyes!



NAGY-SZÉNÁS (550 m)

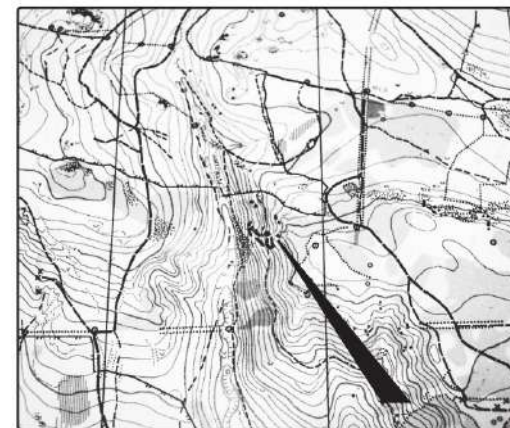
A kék jelzés mentén fekvő kopasz, szeles csúcs.

HOSSZÚ-ERDŐ-HEGY (363 m)

Egy bánya pereménél, a benőtt csúcskő mellett található a pont. A Remete hegy felől egy igen szép, szinte magashegységi jellegű gerincen is megközelíthető. Csak akkor indulj erre, ha szereted a **szép, ámde VESZÉLYES és NAGY ÜGYESSÉGET igénylő** útvonalakat. **Ha nem vagy biztos magadban, inkább a Remete-szurdok belseje felé kerülj.** A nehéz gerincszakasz ki van jelölve a szurdok NY-i bejáratánál lévő sorompótól a pontig.

FEKETE-HEGY (463 m)

Általában ez a csúcs okozza a legtöbb izgalmat. A Nagy-Kopasztól délkeleti irányban, Adyligettől nyugatra, a Szarvas-árok mellett található a Sziklafal és a Katona-sírok közelében. A térképen egy névtelen 463 m-es csúcs jelzi. Az ellenőrző pont a csúcskótól kb. 50 m-re, a hegytető NY-i végén posztol az erdő szélén. Érdekes kimenni a sziklaalakzat tetejére, mert innét is csodás a panorama. Figyelem! Ebben a térségben a turistatérkép meglehetősen pontatlan!



MESZES-HEGY (381 m)

A sárga jelzés felől szekérutakon kb. szintben haladva közelíthető meg. A csúcs egy füves gerinc végén található, rajta csúcskő és kereszt áll.

ILONA-LAK (369 m)

A térképeken is jelzett lak, a Meszes-hegytől DK-re.

Nem kötelező csúcs: ZSÍROS-HEGY (424 m)

Amennyiben van még erőd és kedved egy párszáz méteres kitérőre, még egy csúcst is felkereshetsz, a Zsíroshegyi turistaház romjaitól nem messze. Ha úgy döntesz, hogy felmész, a fantasztikus panorámán túl egy kis **meglepetésben** lehet részed a csúcson. A pont a csúcstól NY-ra lévő É-D-i gerincen van (lásd még a jelen itiner Felsberg térképvázlatát).