

BHMTCS

Név:

Rajtszám:

Rajt:

Cél:

Menet:

Zsuzsi, Ramó, Bence, Gábor
RAJT
(Nagykovácsi)

Gabi, Sopánka
Kálvária-domb
(388 m)

Panka, Péter
Felsberg
(355 m)

Zsuzsa, Tibor
Fekete-hegy
(463 m)

Zsófi, Csenger, Sebi, Áron
Meszes-hegy
(381 m)

Vihar-hegy
(453 m)

Fazekas-hegy
(281 m)

Tamás, Zoltán, Balázs
Nagy-Kopasz
(559 m)

Piró, Jockey
Nagy-Szénás
(550 m)

Kálvária-hegy
(384 m)

Homok-hegy
(340 m)

Fanyó, Balu
Ilona-lak
(368 m)

Raadás csúcs:
Alsó-Zsíros-hegy
(nem kötelező)
(424 m)

Bence, Bandi
Hosszú-Erdő-hegy
(363 m)

Andris, Dani
Perem-hegy
(486 m)

Zsuzsi, Ramó, Bence, Gábor
CÉL
(Nagykovácsi)



Budai-hegység még távolabbi csúcsai éjszakai extrém teljesítménytúra

2009. január 3-4.

Szeretettel köszöntünk a második alkalommal megrendezésre kerülő „Budai-hegység még távolabbi távoli csúcsai” elnevezésű téli éjszakai extrém teljesítménytúrán! A túra célja a Budai-hegység néhány kevésbé ismert, ám csodaszép csúcsának megismerése. Reméljük, a csúcsok megválasztása kedvező fogadtatásra talál.

Tudnivalók

- A túrán mindenki saját felelősségére indul, a rendező segítségét kárterítés semmilyen címen nem igényelheti.
- A túra során 13 pontot kell felkeresni (ezek nagy része hegycsúcs) tetszőleges sorrendben és útvonalon, ám szintidőn belül.
- A túra szintideje 10 óra, ha a rajtban mást nem hirdetünk.
- Az (Alsó-)Zsíros-hegyet is felkeresni a túrázóknak a szintidő +1 órával meghosszabodik!
- A cél 7.30-kor fizikailag is bezár.
- Amennyiben a túra feladására kényszerülsz, jelezd ezt egy pontonál, vagy a 20/773-8515-ös telefonszámon.
- Nagykovácsi, Tisza István térről induló buszok menetrendje:
 - Szolgálati járatok H. kövölgybe: 2.10, 3.10, 4.00
 - 63-as busz: 4.23, 5.03, 5.23, 5.43, 6.03 utána kb. 8 perccel
- Hold kel: 1.55, delel: 6.52, Nap kel: 7.32

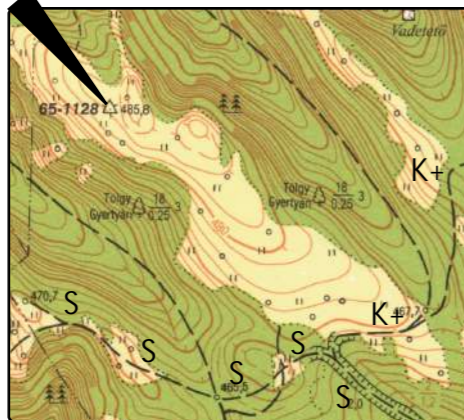
Örömteli túrázást és boldog új évet kíván a rendező névén:

A Csúcsokról

A meglepetés csúcs: PEREM-HEGY (486 m)

Nagykovácsitól É-NY-ra, a S és K+ jelzések elágazásától É-NY-i irányba egy hosszú, lapos, füves gerinc végén található. Ezen a gerincen áll a térképeken jelzett "régi határ".

A csúcsnak a térképeken nincsen neve, ám a magassága általában jelölve van. (A csúcs elnevezése folyamatban.)

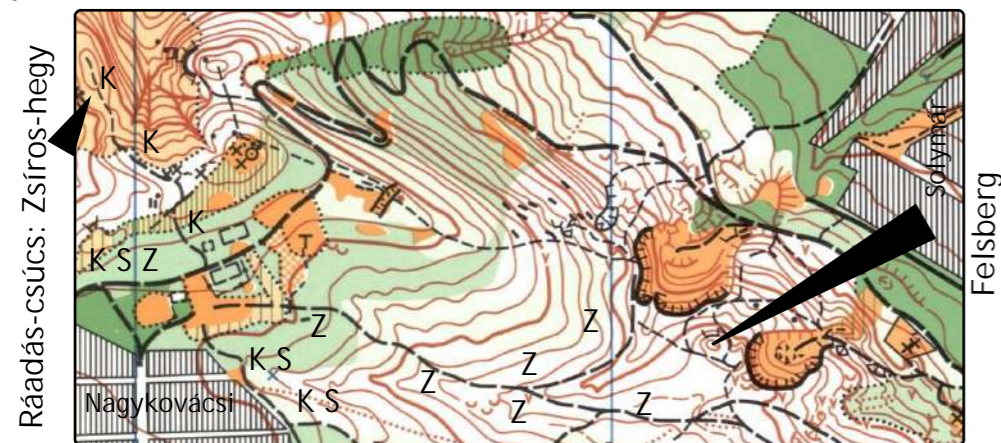


MESZES-HEGY (381 m)

A sárga jelzésű murvás, majd székérútra letérve kb. szintben haladva közelíthet meg. A csúcs egy füves gerinc végén található, rajta kereszt áll. A turistatérkép itt kissé pontatlan.

FELSBERG (355 m)

Solymártól nyugatra, az Örödöglyuk-barlangtól DK-re, két elhagyott bánya között kiemelked csúcs. Megközelíthet a Z ill. Z barlang jelzés felől.



NAGY-SZÉNÁS (550 m)

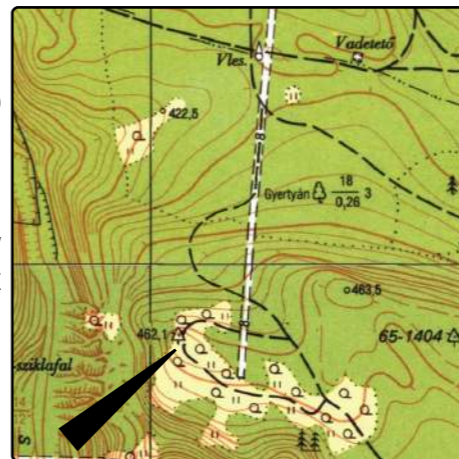
A kék jelzés mentén fekvő kopasz, széles csúcs.

HOSSZÚ-ERD -HEGY (363 m)

Egy bánya pereménél, bent csúcs mellett található a pont. A Remete-hegy felől egy igen szép, szinte magashegységi jellegű gerincen is megközelíthet. Csak akkor indulj erre, ha szereted a szép, ámde VESZÉLYES és NAGY ÜGYESSÉGET igénylő útvonalakat. Ha nem vagy biztos magadban, inkább a Remete-szurdok belseje felé kerülj. A nehéz gerincszakasz ki van jelölve a szurdok NY-i bejáratánál lévő sorompótól a pontig.

FEKETE-HEGY (463 m)

Általában ez a csúcs okozza a legtöbb izgalmat. A Nagy-Kopaszról délkeleti irányban, Adyligettől nyugatra, a Szarvas-árok mellett található a Sziklafal közelében. A térképen egy névtelen 463 m-es csúcs jelzi. Az ellenző pont a csúcsot látható, attól kb. 50 m-re D-re posztol.



ILONA-LAK (368 m)

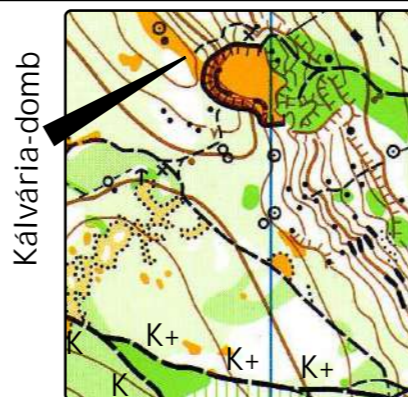
A térképeken is jelzett ház, a Meszes-hegytől DK-re.

NAGY-KOPASZ (559 m)

Pont a kilátónál.

KÁLVÁRIA-DOMB (388 m)

A K, K+ elágazás közelében fekvő csúcs. Az ellenző pont a domb tetején lévő csúcsot kb. 20 m-re található, a kilátóhelyen. Vigyázat! A turistatérképen is jelölt bánya igen meredek és veszélyes.



Rádás csúcs: ALSÓ-ZSÍROS-HEGY (424 m) Nem kötelező!

Amennyiben van még erdő és kedved egy párszáz méteres kitérőre, vagy csak szintid akarod „nyerni”, még egy csúcsot felkereshetsz. A Zsíroshegyi turistaház romjaitól a kék háromszög jelzésen közelíthet meg. A pont a csúcstól NY-ra lévő É-D-i gerincen van (lásd még a jelen itiner Felsberg térképvázlatát).

A ponton pecsételnek a szintid +1 órával meghosszabodik!

A még távolabbi csúcsokról

- A négy BHMTCS csúcson nincs pont, csak önkiszolgáló pecsétállomás.
- Amennyiben kicsúsztal az időben, menetközben is lehetőség van BHMTCS-ről átnevezni BHTCS-re, de ezt mindenképpen jelezd egy pont nélkül, vagy a 20/773-8515-ös telefonszámon.

FAZEKAS-HEGY (281 m)

A pont a hirtelen svölgyi Nagyrét feletti kis sziklacsúcson álló betonbonker oldalán van.

HOMOK-HEGY (340 m)

A vitorlázórepülő-tér DK-i felén lévő domocska. A pecsét egy - a kis csúcs közelében - bokron található.

VIHAR-HEGY (453 m)

A pecsét az erdő csúcsán, a K jelzéstől látótávolságban ÉK-re van kikötve.

KÁLVÁRIA-HEGY (384 m)

A kálvária csúcsán lévő középső kereszt hátoldalán, kb. térdmagasságban található a pecsét.

