

Név:
Rajt:

Cél:

Rajtszám:
Menet:



A Budai-hegység még távolabbi csúcsai éjszakai teljesítménytúra 2023. január 7-8.



önkiszolgáló
Kutya-hegy
(558 m)

önkiszolgáló
Meszes-hegy
(381 m)

Noé
Ilona-lak
(390 m)

Fairy
Tarnai-pihenő
(435 m)

Gitta és Laci
Nagy-Kopasz
(559 m)

Virág, Ádám és családja
Fekete-fej
(386 m)

Árpi
Vörös-kecske-hegy
(464 m)

Gabó
Jegenye-hegy
(418 m)

János
Fekete-hegy
(463 m)

önkiszolgáló ráadás csúcs:
Alsó-Zsíros-hegy
(nem kötelező)
(424 m)

CÉL
(Nagykovácsi)

Szeretettel köszöntünk a 13. alkalommal megrendezésre kerülő teljesítménytúránkon! Reméljük, tetszenek majd a csúcsok, a kilátások; nem ázol át teljesen, s csak a mosoly fog az arcodra fagyni.

Tudnivalók

- A túra során kilenc pontot kell felkeresni (ezek nagy része hegycsúcs) tetszőleges sorrendben és útvonalon (kivéve: fokozottan védett terület), ám szintidőn belül.
- A túra szintideje 10 óra, ha a rajtban mást nem hirdetünk. *Ezt komolyan is vesszük.*
- Az Alsó-zsíroshegyen is pecsételő túrázóknak a szintidő egy órával meghosszabbodik.
- A csúcsokat lehetőség szerint turistautakon és/vagy már meglévő erdészeti úthálózaton (erdészeti magánút, épített közelítő nyom, közelítő nyom) szükséges megközelíteni.
- A csúcsokon pontőrök várnak, de előfordulhat, hogy idővel önkiszolgáló módra váltanak, ilyenkor magatoknak kell pecsételni, és szolgáljatok ki magatokat az ott lévő édességből is.
- A fokozottan védett területeken tilos letérni a kijelölt turistaútról! (Lásd a rajtban kihelyezett tájékoztatót.) Aki ezt megteszi, nem csak saját kizárását vonja maga után, hanem a túra jövőjét is veszélyezteti.
- A túrán mindenki saját felelősségére indul, a rendezősegtől kártérítés semmilyen címen nem igényelhető.
- A cél reggel 7.30-kor fizikailag is bezár.
- Amennyiben a túra feladására kényszerülsz, kérjük, jelezd ezt egy pontórnel, vagy sms-ben a 20/775-26-28-as telefonszámon.
- Nagykovácsi, Tisza István térről induló buszok menetrendje:
 - éjszakai járat Húvösvölgybe (963-as): 0.14, 2.14, 3.14, 4.02
 - 63-as busz: 4.23, 4.53, 5.23, 5.53, 6.23, 6.53, 7.22, 7.52, 8.19, 8.49, 9.11
 - Holdkelte: 16.15, holdnyugta: 08.22 megvilágítása: 100%! Telihold!
 - Napkelte: 7.29

Örömteli túrázást és boldog újévet kíván a rendezőség nevében:

Darvas Márton és Szokol Dávid

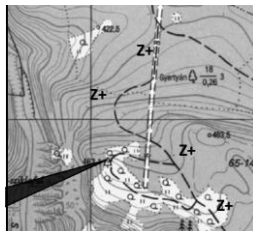
Meglepetés csúcsok (3):

FEKETE-HEGY

(463 m)

ZÁRÁS: 5.30

A Nagy-Kopasztól DK-i irányba, a Szarvas-árok mellett található, a Sziklafal közelében. A turistatérképeken egy névtelen 463 m-es csúcs jelzi. (Az új Z+ jelzés mellette halad el.)

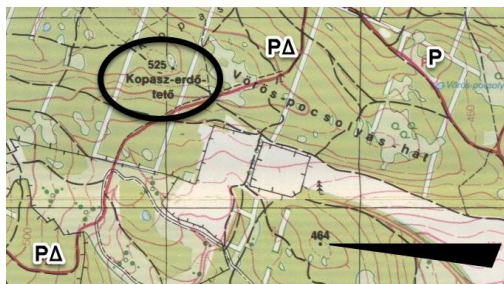


VÖRÖS-KECSKE-HEGY

(464 m)

ZÁRÁS: 5.30

Névtelen, 464 méter magas csúcs Nagykovácsitól D-re, a Nagy-Kopasztól K-re, a Kopasz-erdő-tetőtől (bekarikázva a térképen) 1,2 km távolságra DK-i irányban. A pontot az ÉÉK-DDNY irányú nyiladék D-i végétől (ez a legmagasabb pontja) jobbra, nagyjából 20 méterre találjátok.

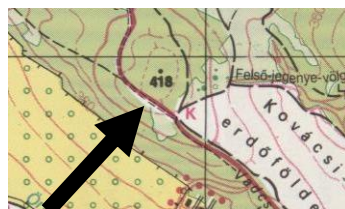


JEGENYE-HEGY

(418 m)

ZÁRÁS: 6.00

Nagykovácsitól K-re található 418 méter magas, névtelen csúcs, amelyen a 65-1241. számú IV. rendű alappont található, a Felső-jegenye-völgy NY-i végénél.



Ráadás csúcs:

ALSÓ-ZSÍROS-HEGY

(424 m)

ZÁRÁS: 6.15

A Nagykovácsi ÉK-i széle melletti turistaház romjainál induló KΔ jelzés visz a pontra. Ám az ellenőrzőpont nem a csúcson (a Klauzál-emlékműnél) található, hanem a jelzésen tovább haladva, a „hullámvölgy” után, a kopár gerinc végében, a fenyőfákkal tarkított kilátópontnál.

További csúcsok:

MESZES-HEGY

(381 m)

ZÁRÁS: 5.30

A sárga jelzésről murvás, majd szekérútra letérve, kb. szintben haladva közelíthető meg. A csúcs egy füves gerinc végén található, rajta kereszt áll. Az ellenőrzőpont ettől kicsit lejjebb posztol. Az új turistatérképek már jelölik az itt haladó ösvényt.

ILONA-LAK

(390 m)

ZÁRÁS: 5.30

A térképeken is jelzett ház, a Meszes-hegytől DK-re, jelzetlen gerinc végében.

NAGY-KOPASZ

(559 m)

ZÁRÁS: 5.30

A pont a hegység legmagasabb pontján lévő kilátó tövében található.

FEKETE-FEJ

(386 m)

ZÁRÁS: 6.00

Nagykovácsitól DNY-ra található csúcs. A térképen keresd Adyliget, a Petneházy-rét és Remetekertváros szomszédságában, a Nagykovácsi út mellett.

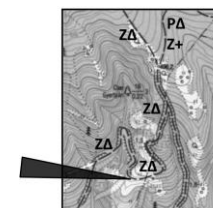


TARNAI-PIHENŐ

(435 m)

ZÁRÁS: 6.15

A gyönyörű kilátással megáldott hely a Nagy-Kopasztól délre, a ZΔ jelzés mellett található.

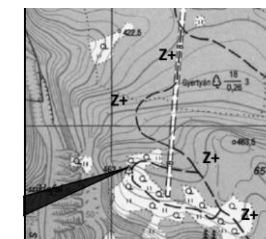


FEKETE-HEGY

(463 m)

ZÁRÁS: 5.30

A Nagy-Kopasztól DK-i irányba, a Szarvas-árok mellett található, a Sziklafal közelében. A turistatérképeken egy névtelen 463 m-es csúcs jelzi. (Az új Z+ jelzés mellette halad el.)

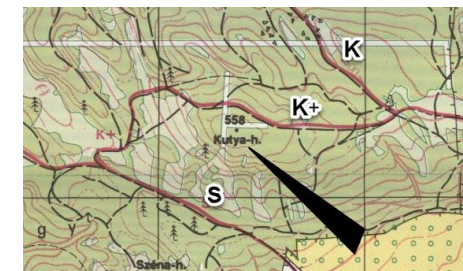


KUTYA-HEGY

(558 m)

ZÁRÁS: 6.00

Nagykovácsitól ÉNY-ra a K+ jelzésen található 558 méter magas csúcs.



A még távolabbi csúcsokról:

- A négy BHMTCS csúcson nincs pontőr, csak önkiszolgáló állomás (matrica+kód).
- Amennyiben kicsúsztal az időből, menetközben is lehetőség van BHMTCS-ről átnevezni BHTCS-re, de ezt mindenképpen jelezd a 20/775-26-28-as telefonszámon!

FAZEKAS-HEGY (281 m) ZÁRÁS: 5.30

A pont a hűvösvölgyi Nagyrét feletti kis sziklacsúcson álló betonbunker oldalán van.

HOMOK-HEGY (340 m) ZÁRÁS: 5.30

A vitorlázórepülő-tér DK-i oldalánál lévő dombocská. A pont egy, a kis csúcskőhöz közeli bokron található.

KÁLVÁRIA-HEGY (384 m) ZÁRÁS: 5.30

A kálvária csúcsán lévő középső kereszt hátoldalán található a pont.

VIHAR-DOMB (480 m) ZÁRÁS: 5.30

Névtelen és magassággal sem jelzett BHMTCS-csúcs. A Vihar-hegy és a Hármashatár-hegy között félúton található, a K jelzésről nyíló ösvényen közelíthető meg.



A még távolabbi csúcsokon pecsételj magadnak!

Ha a megadott helyen nem talárod a pecsétet és matrica sincs, akkor próbáld meg fényképet készíteni a mobiloddal!

önkiszolgáló Fazekas-hegy (281 m)	önkiszolgáló Homok-hegy (340 m)
önkiszolgáló Vihar-domb (480 m)	önkiszolgáló Kálvária-hegy (384 m)

